

DW27 Starter Pack

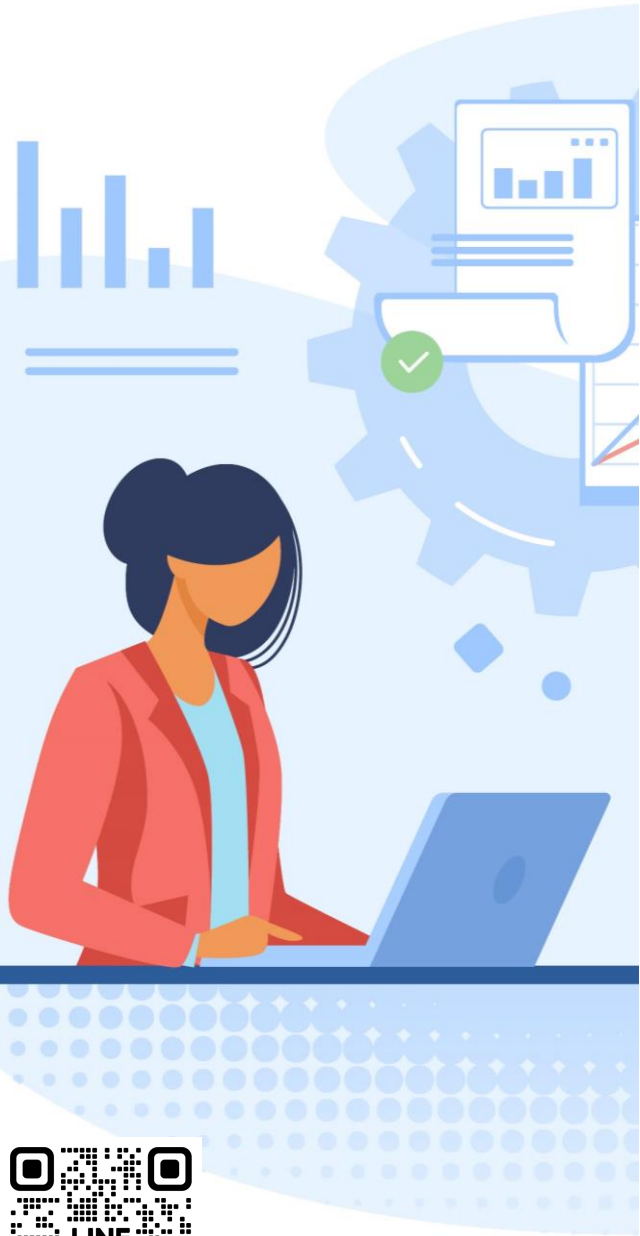
by DW27



เนื้อหาวันนี้...

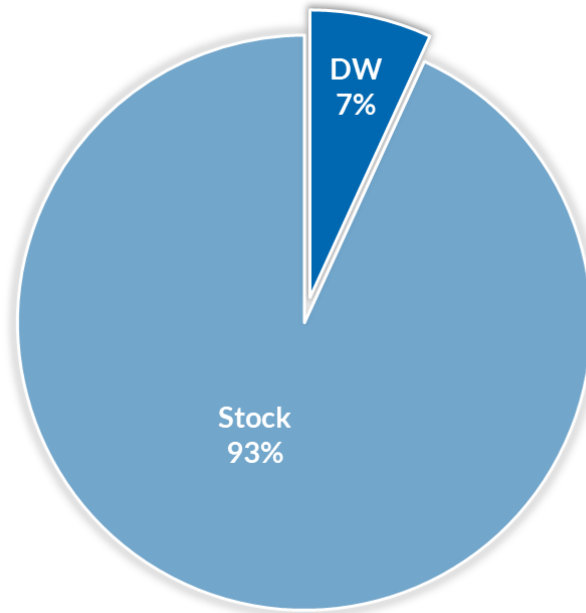
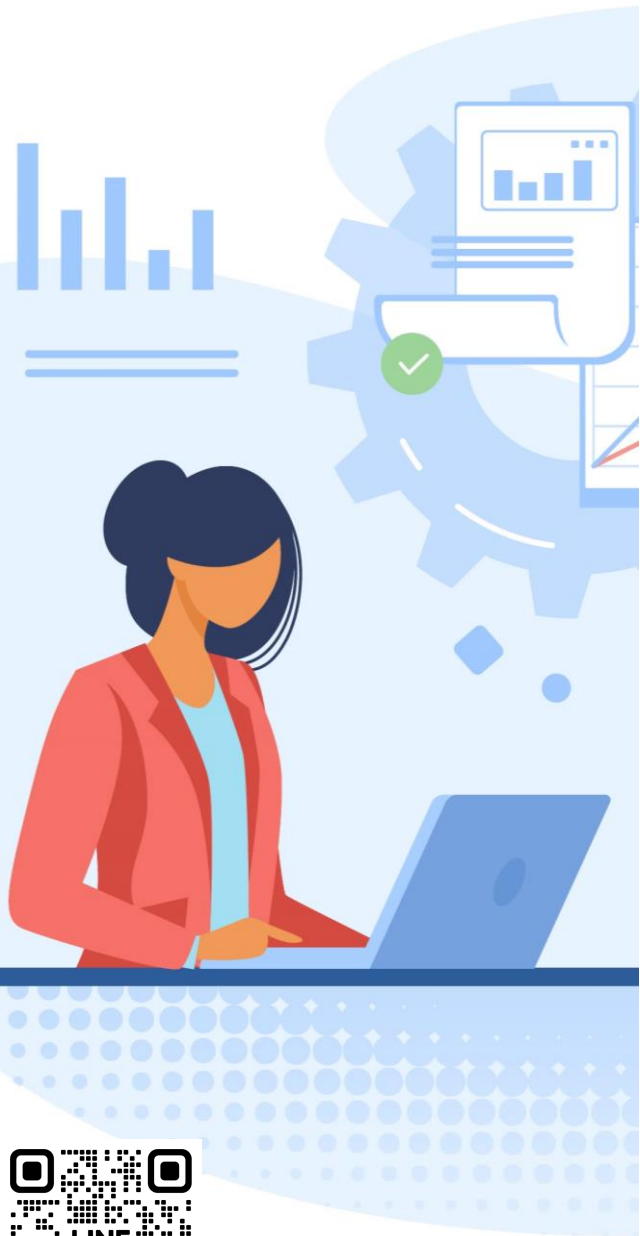
- ✎ ภาพรวม DW ปี 2566
- ✎ DW คืออะไร ?
- ✎ ศัพท์ DW ที่ต้องรู้ก่อนเทรด
- ✎ ทำความรู้จัก **DW27**
- ✎ ข้อควรรู้เกี่ยวกับ DW





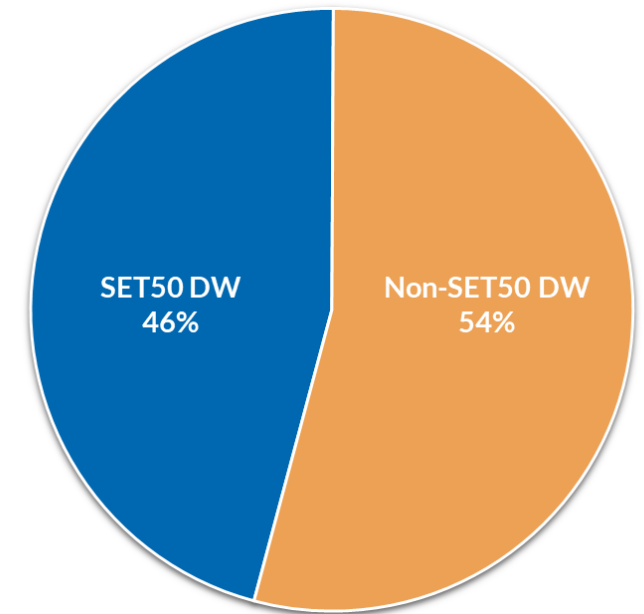
ภาพรวม DW ปี 2566





ในปี 2566 **DW** มีมูลค่าการซื้อขาย
8.42 แสนล้านบาท หรือคิดเป็น
7% ของมูลค่าการซื้อขายทุกสินทรัพย์ในตลาด

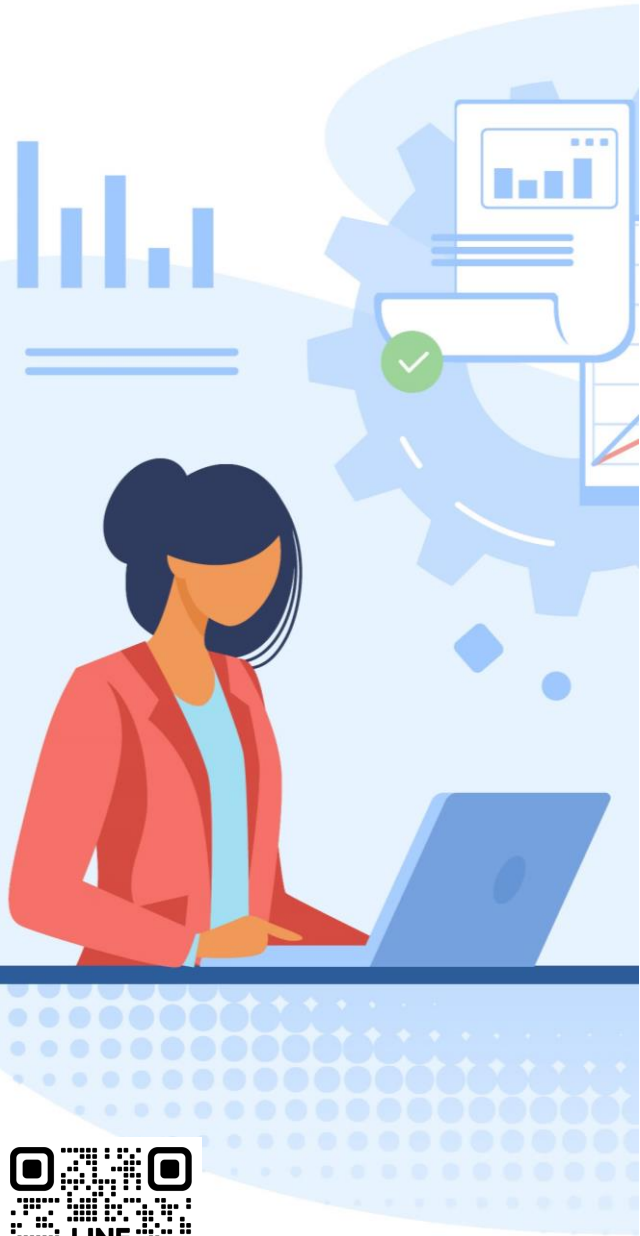
โดยเป็นมูลค่าการซื้อขาย **SET50 DW**
3.84 แสนล้านบาท คิดเป็น
46% ของมูลค่าการซื้อขาย DW ทั้งตลาด



ข้อมูลการซื้อขาย ปี 2566 อ้างอิงจาก SETSMART

ติดตามข่าวสาร DW27 ได้ที่ Facebook: DW27 Line: @DW27 หรือสอบถามข้อมูล โทร 02-088-9750





ทำไม SET50 DW ถึงได้รับความนิยม?

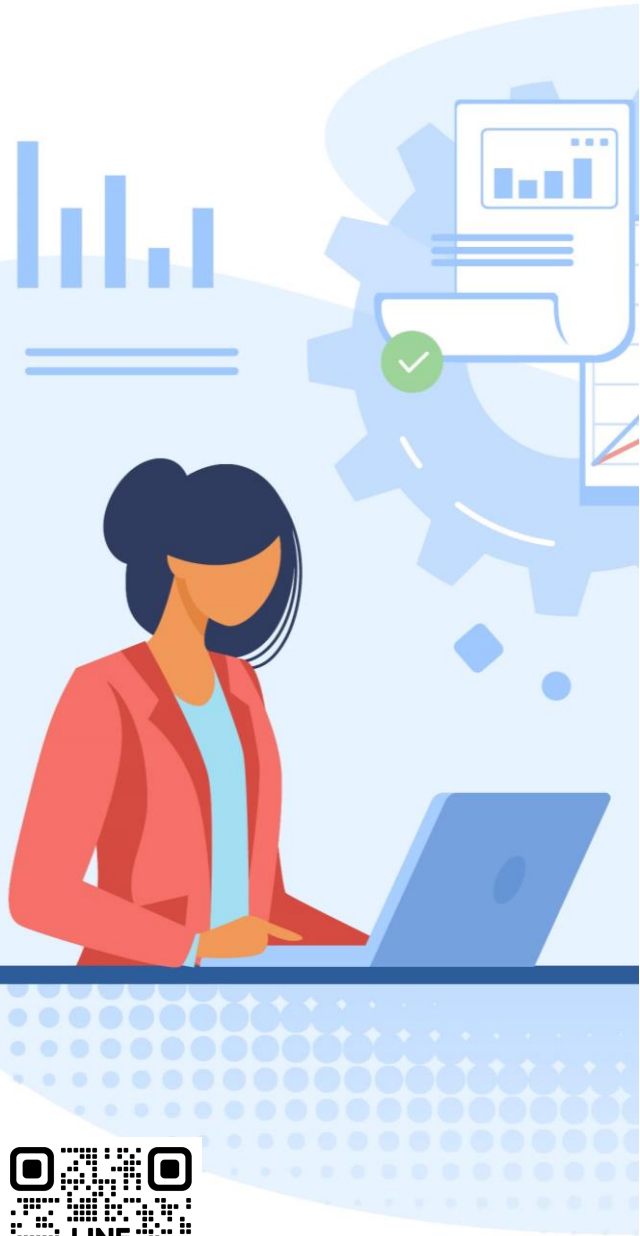
- ✓ ราคาเปลี่ยนแปลงทุกวัน
- ✓ มีอัตราทด ช่วยเพิ่มอำนาจซื้อ ทำให้พอร์ตโตไว
- ✓ ทำกำไรได้ทุกสภาวะตลาด
- ✓ ไม่ต้องเลือกหุ้น เพราะทำกำไรบนดัชนี
- ✓ ซื้อขายง่าย เปิดบัญชีหุ้นก็เทรดได้เลย



รู้จัก RHB Securities Thailand

- **RHB Securities Thailand (RHBST)** เป็นโบรกเกอร์สมาชิกของ SET และผู้ออก DW **หมายเลข 27**
- ถือหุ้นโดย **RHB Investment Bank Berhad** บริษัทในเครือของ **RHB Banking Group** ซึ่งมีมูลค่า **Market Cap** จำนวน **1.82 แสนล้านบาท** (Market Cap และอัตราแลกเปลี่ยน ณ วันที่ 24 ม.ค. 67)
- RHBST มีสถานะทางการเงินแข็งแกร่ง โดยได้รับการจัดอันดับ **เครดิต (Credit Rating)** จาก Trist Rating ที่ **AA-** เป็นหนึ่งในผู้ออก DW ที่ได้รับการจัดอันดับสูงสุด





DW

คืออะไร ?



DW

DW = Derivatives Warrants (ใบสำคัญแสดงสิทธิอนุพันธ์)

- DW เป็นตราสารที่มีการเปลี่ยนแปลงของราคา เป็นไปตามการเปลี่ยนแปลงของราคาสินค้าอ้างอิง

โดย DW ที่เคลื่อนไหวทิศทางเดียวกับราคาหลักทรัพย์อ้างอิง เรียกว่า **“Call DW”**
 ราคา DW เพิ่มขึ้น เมื่อราคาหลักทรัพย์อ้างอิงเพิ่มขึ้น

ราคาหลักทรัพย์อ้างอิง



Call DW



Put DW



และ DW ที่เคลื่อนไหวทิศทางตรงข้ามกับราคาหลักทรัพย์อ้างอิง เรียกว่า **“Put DW”**
 ราคา DW เพิ่มขึ้น เมื่อราคาหลักทรัพย์อ้างอิงลดลง

ราคาหลักทรัพย์อ้างอิง



Call DW



Put DW



DW

DW = Derivatives Warrants (ใบสำคัญแสดงสิทธิอนุพันธ์)

DW เป็นตราสารที่ให้สิทธิในการซื้อ (Call DW) หรือสิทธิในการขาย (Put DW)

หลักทรัพย์อ้างอิงในอนาคต ตามราคาใช้สิทธิ อัตราใช้สิทธิ และวันใช้สิทธิที่กำหนด



นักลงทุน

นักลงทุนซื้อ DW



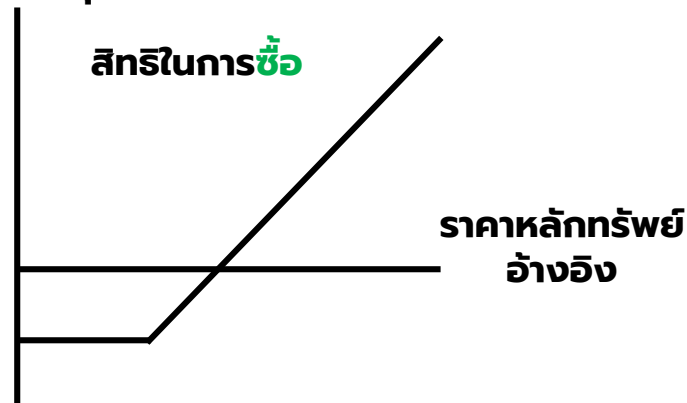
สิทธิ

- + สิทธิในการซื้อ / ขาย
- + หลักทรัพย์อ้างอิง
- + ราคาใช้สิทธิ
- + วันที่ใช้สิทธิ

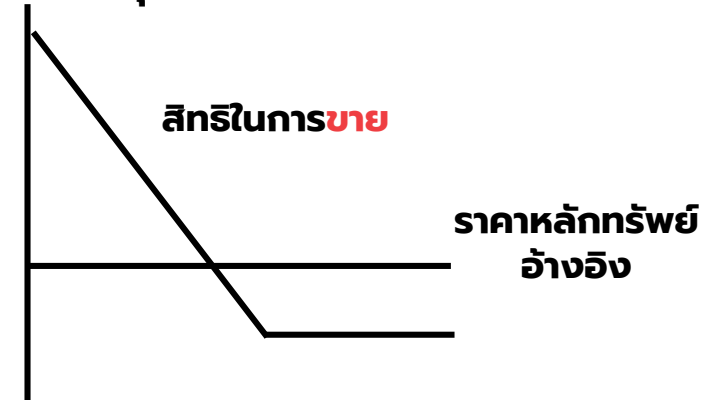


RHB

กำไรขาดทุน Call DW



กำไรขาดทุน Put DW



DW

DW = Derivatives Warrants (ใบสำคัญแสดงสิทธิอนุพันธ์)

ตัวอย่างการเปลี่ยนแปลงราคา DW เมื่อราคาหลักทรัพย์อ้างอิงเปลี่ยนแปลง
กำหนดให้ หลักทรัพย์อ้างอิงเป็น SET50 Index เริ่มที่ 850 จุด

SET50 Index	Call DW	Put DW
860 ▲	0.60 ▲	0.40 ▼
850	0.50	0.50
840 ▼	0.40 ▼	0.60 ▲



สินค้าอ้างอิง DW

ดัชนีหุ้นไทย เช่น SET50 และ SET100

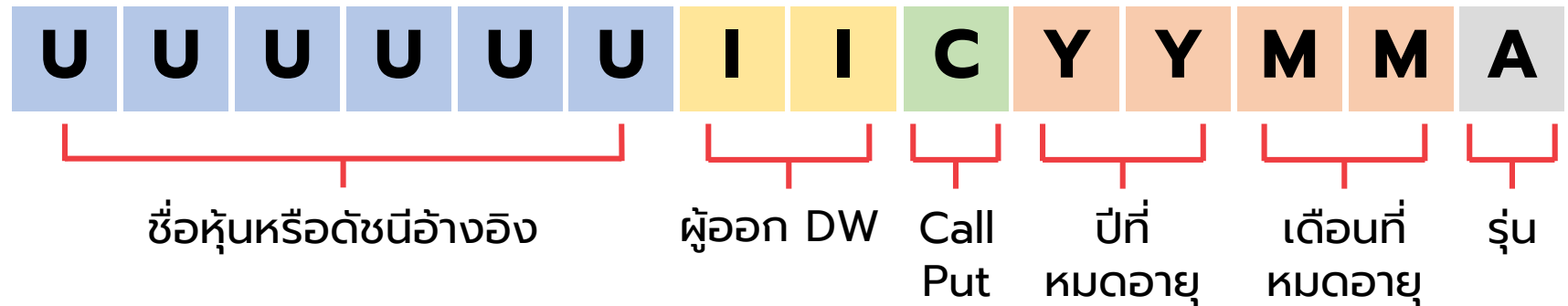
หุ้นไทย แบ่งเป็น SET50 และ SET100 โดยลำดับที่ 51-100 จะต้องมียุทธศาสตร์ตามราคาตลาด ไม่ต่ำกว่า 10,000 ล้านบาท ติดต่อกัน 4 ไตรมาสล่าสุด

ดัชนีหุ้นต่างประเทศ เช่น Dow Jones (DJI), Nasdaq (NDX), Hang Seng (HSI)

หุ้นต่างประเทศ เช่น Alibaba (BABA), Tencent (TENCEN)



สัญลักษณ์ Call DW

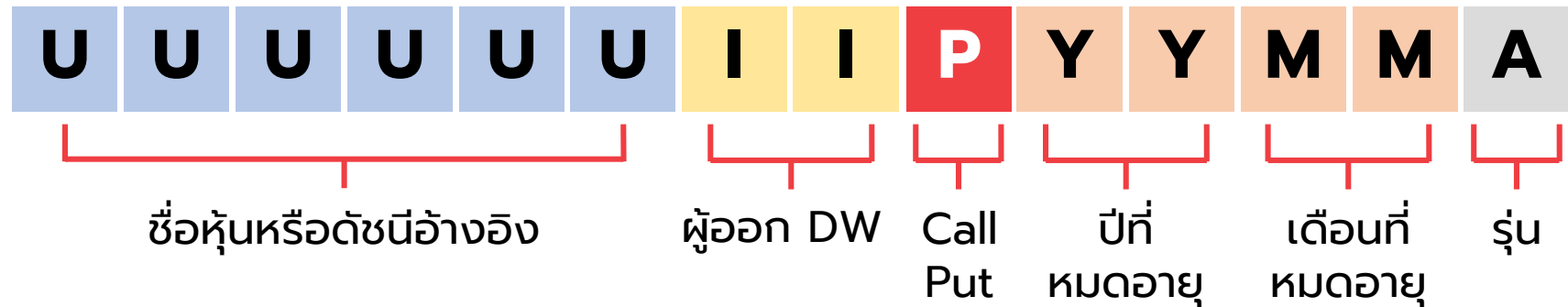


S E T 5 0 2 7 C 2 4 0 3 E

SET5027C2403E คือ DW ที่มี **SET50** เป็นดัชนีหลักทรัพย์อ้างอิง ออกโดย **บริษัทหลักทรัพย์ RHB (หมายเลข 27)** ประเภทสิทธิ **Call** หมดอายุ **เดือนมีนาคม ปี 2024** รุ่น **E**



สัญลักษณ์ Put DW



S E T 5 0 2 7 P 2 4 0 3 A

SET5027P2403A คือ DW ที่มี **SET50** เป็นดัชนีหลักทรัพย์อ้างอิง ออกโดย **บริษัทหลักทรัพย์ RHB (หมายเลข 27)** ประเภทสิทธิ **Put** หมดอายุ **เดือนมีนาคม ปี 2024** รุ่น **A**

ศัพท์ DW ที่ต้องรู้ก่อนเทรด

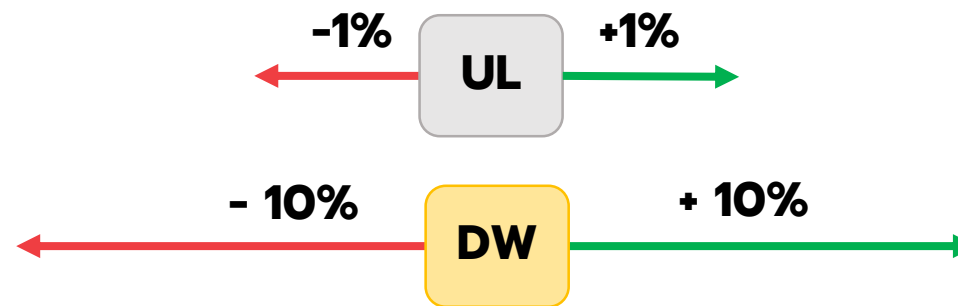
- ✎ Effective Gearing
- ✎ Sensitivity
- ✎ Time Decay
- ✎ Implied Volatility



Effective Gearing: อัตราทด

“ถ้าราคาหุ้นอ้างอิงเปลี่ยนไป 1% ราคา DW จะเปลี่ยนแปลงประมาณที่ %”

เช่น DW มี Gearing 10 เท่า คือ ถ้าราคาหุ้นแม่เปลี่ยน 1% ราคา DW เปลี่ยน 10%



ภาพแสดงการเคลื่อนไหวราคา กำหนดให้ DW มี Effective Gearing 10 เท่า

Eff. Gearing = โอกาสทำกำไร และความเสี่ยงของ DW



เข้าใจ “อัตราทด” แบบง่ายๆ

ตัวอย่าง

เปรียบเทียบการเปลี่ยนแปลงของราคา ระหว่างหุ้นอ้างอิง กับ DW
สมมติให้ Call DW และ Put DW มีอัตราทด ดังนี้

SET50 Futures	Call SET50 DW Gearing 30 เท่า	Put SET50 DW Gearing 30 เท่า
858.50 (+1%)	0.26 (+30%)	0.14 (-30%)
850	0.20	0.20
841.50 (-1%)	0.14 (-30%)	0.26 (+30%)



QUIZ ทดสอบ...

อัตราทด (Effective Gearing)

Call DW

S50H24	SET5027C2403E Gearing 39 เท่า
+1%	+39%
837	0.21
+1% = 845	0.30 (+43%)
-1% = 829	0.14 (-33%)

ข้อมูล ณ วันที่ 25 ม.ค. 2567

QUIZ ทดสอบ...

อัตราทด (Effective Gearing)

Put DW

S50H24	SET5027P2403A Gearing -29 เท่า
-1%	+29%
837	0.23
-1% = 829	0.30 (+30%)
+1% = 845	0.17 (-26%)

ข้อมูล ณ วันที่ 25 ม.ค. 2567

Sensitivity

“ถ้าราคาหลักทรัพย์อ้างอิงเปลี่ยนไป 1 ช่อง ราคา DW จะเปลี่ยนแปลงที่ช่อง”

ตัวอย่าง DW ที่มี **SET50 Futures** เป็นดัชนีหลักทรัพย์อ้างอิง และมี **Sensitivity = 1**

SET50 Futures	850	851	852	853	854
ราคา DW	0.20	0.21	0.22	0.23	0.24


SET50 Futures เปลี่ยนแปลง 1 จุด ราคา **DW** จะเปลี่ยนแปลง 1 ช่องราคา

Sensitivity บอกความรวดเร็วการเคลื่อนไหวของราคา DW เมื่อเทียบกับหุ้นอ้างอิง
โดย **Sens** ยิ่งสูง ยิ่งทำให้เข้า-ออกได้เร็วขึ้น




Sens บอกความเร็วของราคา DW


Call DW เคลื่อนไหวตามตลาด

Sens = 1 

SET50 Futures	850	851	852	853	854
ราคา DW	0.50	0.51	0.52	0.53	0.54

Sens = 1.5 

SET50 Futures	850	850.7	851.4	852.1	852.8
ราคา DW	0.50	0.51	0.52	0.53	0.54

Sens = 0.5 

SET50 Futures	850	852	854	856	858
ราคา DW	0.50	0.51	0.52	0.53	0.54



QUIZ ทดสอบ...

Sensitivity

Call DW


SET50 Futures	836	837	838	839	840
SET5027C2403E Sens = 0.92	0.19	0.20	0.21	0.22	0.23
SET5013C2403H Sens = 0.90	0.21	0.21	0.22	0.23	0.24

ข้อมูลจากตารางราคา ณ วันที่ 26 ม.ค. 2567




Sens บอกความเร็วของราคา DW


Put DW เคลื่อนไหวสวนทางตลาด

Sens = 1 

SET50 Futures	850	851	852	853	854
ราคา DW	0.54	0.53	0.52	0.51	0.50

Sens = 1.5 

SET50 Futures	850	850.7	851.4	852.1	852.8
ราคา DW	0.54	0.53	0.52	0.51	0.50

Sens = 0.5 

SET50 Futures	850	852	854	856	858
ราคา DW	0.54	0.53	0.52	0.51	0.50



QUIZ ทดสอบ...

Sensitivity

Put DW

SET50 Futures	831	832	833	834	835
SET5027P2403A Sens = 0.8	0.27	0.26	0.25	0.24	0.23
SET5013P2403C Sens = 1.0	0.41	0.40	0.39	0.38	0.37

ข้อมูลจากตารางราคา ณ วันที่ 26 ม.ค. 2567



Time Decay

“ถ้าราคาหลักทรัพย์อ้างอิงไม่เปลี่ยนแปลง เมื่อเวลาผ่านไป 1 วัน...ราคา DW จะลดลงที่บาท”

Time Decay จึงเป็นต้นทุนในการถือครอง DW

ตัวอย่าง กำหนดให้ Time Decay = 0.01 บาทต่อวัน

นักลงทุนซื้อ SET50 DW ที่ราคา 0.50 บาท ณ ดัชนี 850 จุด

หาก SET50 Futures ไม่เปลี่ยนแปลง ราคา SET50 DW จะลดลงตามตารางด้านล่าง

SET50 Futures	ราคา DW		
	Day 1	Day 2	Day 3
850.00	0.50	0.49	0.48

“Time Decay” เป็นต้นทุนโดยตรง หากนักลงทุนจะถือ DW ข้ามวัน

ดังนั้น นักลงทุนควรศึกษาปัจจัยของ Time Decay ให้สอดคล้องกับ Time Frame

หรือระยะเวลาการลงทุนใน DW ด้วย



QUIZ ทดสอบ...

Time Decay

กำหนดให้ Time Decay = 0.01 บาทต่อวัน

S50H24	SET50 DW		
	Day 1	Day 2	Day 3
826	0.13	0.12	0.11



Implied Volatility

“Implied Volatility บอกความถูก-แพงของ DW”

- หลักทรัพย์อ้างอิงตัวเดียวกัน ควรจะมีความผันผวนเท่ากัน
- ผู้ออกรายไคขาย DW ที่มี Implied Volatility ต่ำกว่า หมายถึง ราคา DW ของผู้ออกรายนั้นจะถูกกว่า (เมื่อปัจจัยในการกำหนดราคา DW ตัวอื่นๆ คงที่)

“ เลือก DW ราคาถูก
ควรเลือก DW ที่มี Implied Vol. ต่ำสุด ”



เลือก DW ด้วย Implied Volatility

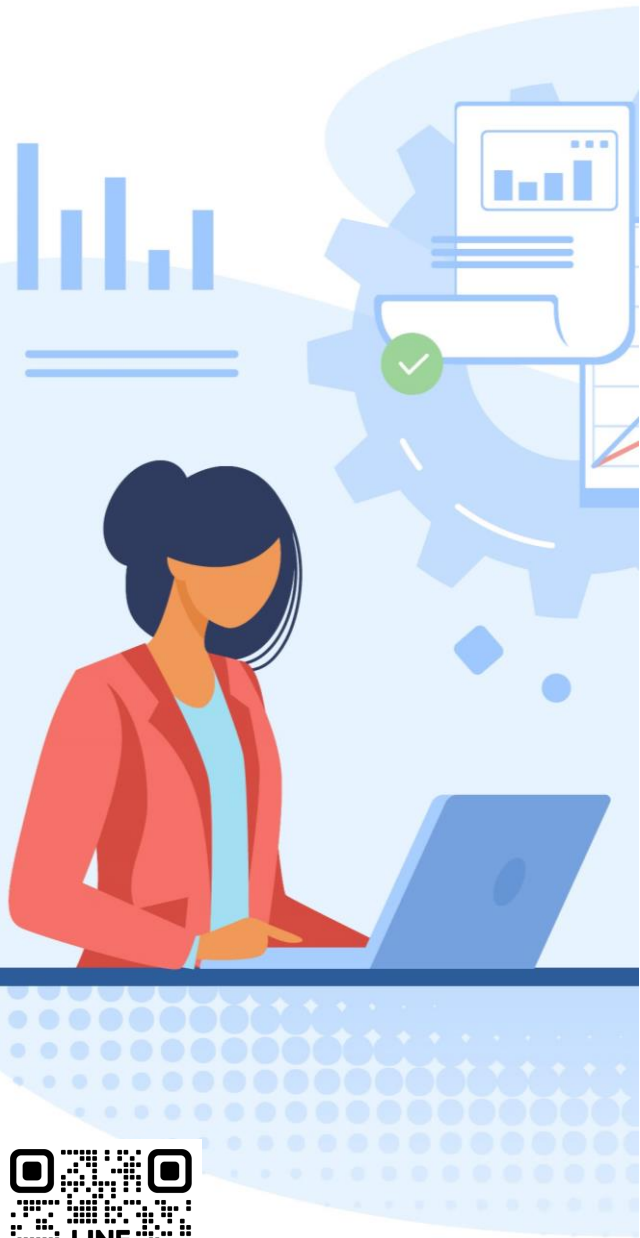
Call DW

DW	Implied Vol.	Gearing	Sensitivity	Time Decay	DW Price
SET5027C2403E	15.94%	39	0.9	1	0.19
SET5013C2403H	16.45%	37	0.9	1	0.21

Put DW

DW	Implied Vol.	Gearing	Sensitivity	Time Decay	DW Price
SET5027P2403A	18.61%	-29	0.8	1	0.24
SET5013P2403C	21.31%	-23	1.0	1	0.36





สรุปศัพท์ที่ต้องรู้ก่อนเทรด DW

Gearing (อัตราทด) บอกโอกาสทำกำไร และความเสี่ยงของ DW

Sensitivity บอกความรวดเร็วของราคา DW

Time Decay เป็นต้นทุนของ DW

“ ก่อนซื้อ DW ต้องพิจารณาทั้ง 3 ข้อประกอบกัน ”

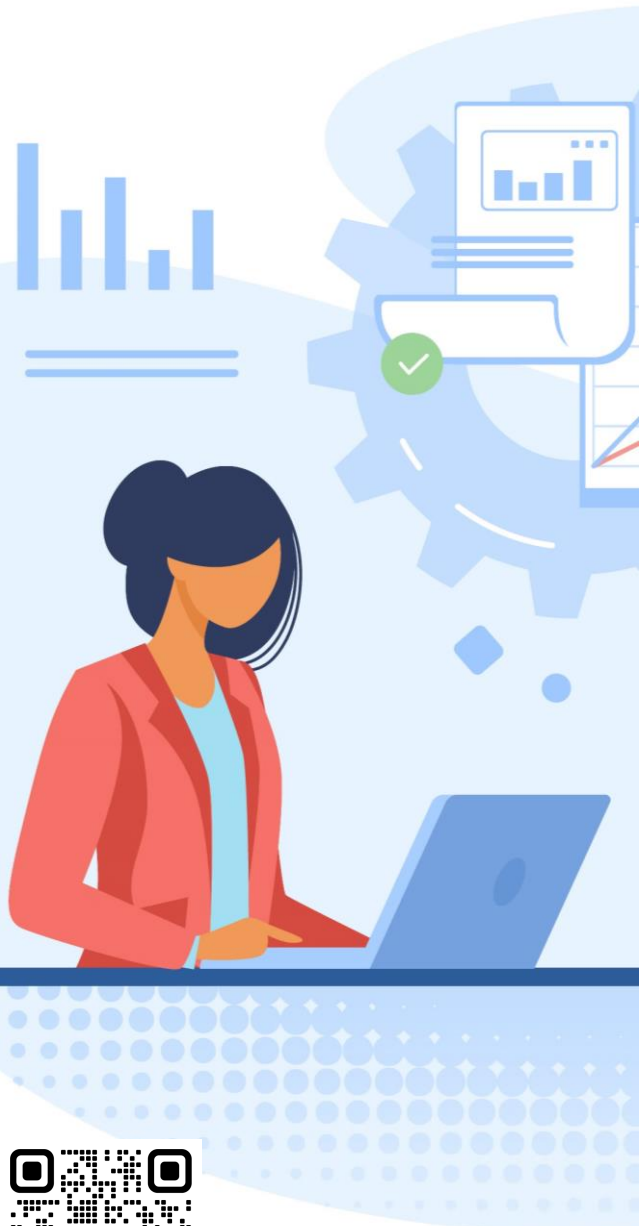


วิธีเลือก DW27 ตามสไตล์การเทรด

Indicator	Short-term Trading	Trend Following
Gearing	Max	Max
Sensitivity	0.7+	0.3+
Time Decay	1-2 วัน	3 วัน+



วางแผนเทรด DW ผ่านตารางราคา



ชื่อ DW SET5027C2403E

Price Calculation

RHB Derivative Warrant 27

วันที่

วันที่

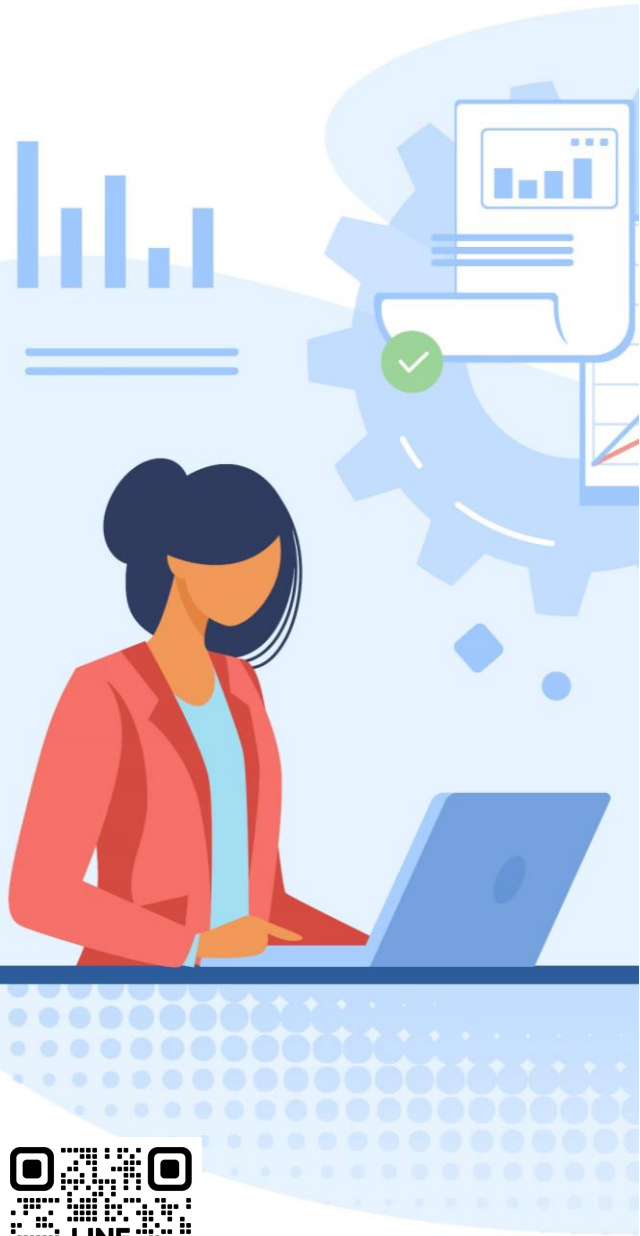
ราคาหลักทรัพย์อ้างอิง = ตัวตั้ง

แนวนอน = ราคา DW

S50H24 (Bid Price)	24 Jan 24	25 Jan 24	26 Jan 24	29 Jan 24	30 Jan 24	31 Jan 24	01 Feb 24
826.00	0.13	0.12	0.11	0.10	0.09	0.08	0.08
827.00	0.13	0.13	0.12	0.10	0.10	0.09	0.08
828.00	0.14	0.13	0.13	0.11	0.10	0.09	0.09
829.00	0.15	0.14	0.13	0.11	0.11	0.10	0.09
830.00	0.16	0.15	0.14	0.12	0.11	0.11	0.10
831.00	0.16	0.16	0.15	0.12	0.12	0.11	0.10
832.00	0.17	0.16	0.15	0.13	0.12	0.12	0.11
833.00	0.18	0.17	0.16	0.14	0.13	0.12	0.12
834.00	0.19	0.18	0.17	0.15	0.14	0.13	0.12
835.00	0.20	0.19	0.18	0.15	0.14	0.14	0.13
836.00	0.21	0.20	0.19	0.16	0.15	0.14	0.14
837.00	0.22	0.21	0.20	0.17	0.16	0.15	0.14
838.00	0.23	0.22	0.21	0.18	0.17	0.16	0.15
839.00	0.24	0.23	0.22	0.19	0.18	0.17	0.16
840.00	0.25	0.24	0.23	0.19	0.18	0.18	0.17
841.00	0.26	0.25	0.24	0.20	0.19	0.18	0.17
842.00	0.27	0.26	0.25	0.21	0.20	0.19	0.18

Call DW = Bid
Put DW = Offer

วิธีใช้ตารางราคา Call DW



Price Calculation
SET5027C2403E

RHB
Derivative Warrant 27

S50H24 (Bid Price)	SET5027C2403E						
	24 Jan 24	25 Jan 24	26 Jan 24	29 Jan 24	30 Jan 24	31 Jan 24	01 Feb 24
826.00	0.13	0.12	0.11	0.10	0.09	0.08	0.08
827.00	0.13	0.13	0.12	0.10	0.10	0.09	0.08
828.00	0.14	0.13	0.13	0.11	0.10	0.09	0.09
829.00	0.15	0.14	0.13	0.11	0.11	0.10	0.09
830.00	0.16	0.15	0.14	0.12	0.11	0.11	0.10
831.00	0.16	0.16	0.15	0.12	0.12	0.11	0.10
832.00	0.17	0.16	0.15	0.13	0.12	0.12	0.11
833.00	0.18	0.17	0.16	0.14	0.13	0.12	0.12
834.00	0.19	0.18	0.17	0.15	0.14	0.13	0.12
835.00	0.20	0.19	0.18	0.15	0.14	0.14	0.13
836.00	0.21	0.20	0.19	0.16	0.15	0.14	0.14
837.00	0.22	0.21	0.20	0.17	0.16	0.15	0.14
838.00	0.23	0.22	0.21	0.18	0.17	0.16	0.15
839.00	0.24	0.23	0.22	0.19	0.18	0.17	0.16
840.00	0.25	0.24	0.23	0.19	0.18	0.18	0.17
841.00	0.26	0.25	0.24	0.20	0.19	0.18	0.17
842.00	0.27	0.26	0.25	0.21	0.20	0.19	0.18

ตัวอย่าง วันที่ 24 ม.ค. 67 S50H24 ขึ้นจาก 826 จุด มาปิดที่ 841 จุด
ราคา SET5027C2403E ขึ้นจาก 0.13 บาท ขึ้นมาปิดที่ 0.26 บาท (+100%)
หากตลาดนี้ นักลงทุนสามารถถือ Call DW ตัวนี้ได้อีก 1 สัปดาห์ โดยที่มีกำไรอยู่

วิธีใช้ตารางราคา Put DW

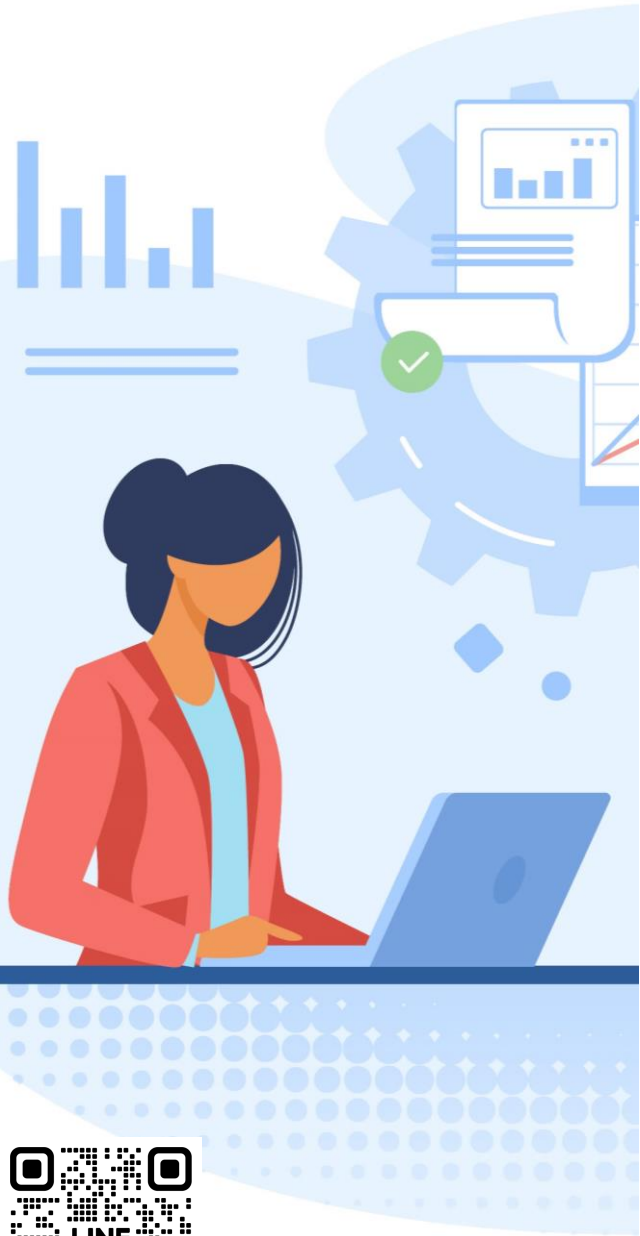
Price Calculation

SET5027P2403A

RHB Derivative Warrant 27

S50H24 (Ask Price)	SET5027P2403A						
	17 Jan 24	18 Jan 24	19 Jan 24	22 Jan 24	23 Jan 24	24 Jan 24	25 Jan 24
836.50	0.29	0.28	0.28	0.25	0.25	0.24	0.23
837.50	0.28	0.28	0.27	0.24	0.24	0.23	0.22
838.50	0.27	0.27	0.26	0.24	0.23	0.22	0.21
839.50	0.27	0.26	0.25	0.23	0.22	0.21	0.21
840.50	0.26	0.25	0.24	0.22	0.21	0.21	0.20
841.50	0.25	0.24	0.23	0.21	0.21	0.20	0.19
842.50	0.24	0.23	0.23	0.21	0.20	0.19	0.19
843.50	0.23	0.23	0.22	0.20	0.19	0.19	0.18
844.50	0.23	0.22	0.21	0.19	0.19	0.18	0.17
845.50	0.22	0.21	0.21	0.19	0.18	0.17	0.17
846.50	0.21	0.20	0.20	0.18	0.17	0.17	0.16
847.50	0.20	0.20	0.19	0.17	0.17	0.16	0.16
848.50	0.20	0.19	0.19	0.17	0.16	0.16	0.15
849.50	0.19	0.18	0.18	0.16	0.16	0.15	0.14
850.50	0.18	0.18	0.17	0.16	0.15	0.14	0.14
851.50	0.18	0.17	0.17	0.15	0.14	0.14	0.13
852.50	0.17	0.17	0.16	0.14	0.14	0.13	0.13
853.50	0.17	0.16	0.16	0.14	0.13	0.13	0.12

ตัวอย่าง วันที่ 17 ม.ค. 67 **S50H24** ลงจาก **852 จุด** มาปิดที่ **839 จุด**
 ราคา **SET5027P2403A** ขึ้นจาก **0.17 บาท** ขึ้นมาปิดที่ **0.27 บาท (+59%)**
 หากตลาดนิ่ง นักลงทุนสามารถถือ **Put DW** ตัวนี้ได้อีก 1 สัปดาห์ โดยที่มีกำไรอยู่



DW27



ทำไมถึงต้องเลือก DW27



ถูก

DW27 ราคา
เริ่มต้นที่
0.20 บาท
โดย **Sens 1.0**



แรง

DW27
Gearing สูงสุด
ที่ 40 เท่า
และเคลื่อนไหวตาม
SET50 Futures



เร็ว

DW27
Sens สูง 1.8
แค่ Futures +0.5
DW +0.01 บาท



DW27 ครอบคลุม Feature

Call DW

Trading Style	DW	Price	Sensitivity	Gearing	Time Decay
Short-term Trading	SET5027C2406A	0.55	1.4	22	1 วัน
	SET5027C2403E	0.20	1.0	39	1 วัน
Trend Following	SET5027C2403D	0.06	0.3	43	3 วัน
	SET5027C2403C	0.04	0.2	41	4 วัน
	SET5027C2403B	0.02	0.1	36	10 วัน
	SET5027C2406T	0.05	0.1	22	10 วัน

ข้อมูลจากตารางราคา วันที่ 26 ม.ค. 2567 คำวนราคา DW จาก S50H24 = 837 จุด

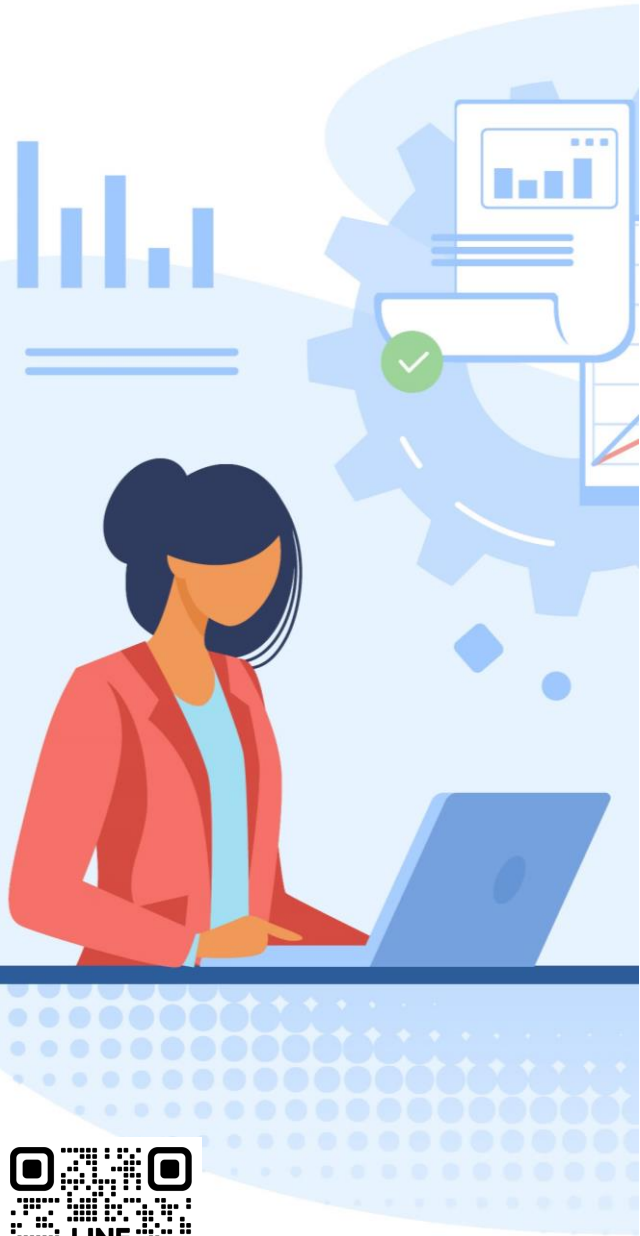


DW27 อนุกรม Feature

Put DW

Trading Style	DW	Price	Sensitivity	Gearing	Time Decay
Short-term Trading	SET5027 P2403B	0.59	1.8	26	1 วัน
	SET5027 P2403T	0.49	1.2	21	2 วัน
	SET5027 P2403A	0.22	0.8	30	1 วัน
Trend Following	SET5027 P2406T	0.18	0.4	18	4 วัน

ข้อมูลจากตารางราคา วันที่ 26 ม.ค. 2567 จำนวนราคา DW จาก S50H24 = 837 จุด



ข้อควรรู้เพิ่มเติม



DW มีวันหมดอายุและชำระราคาเป็นเงินสด

ถ้านักลงทุนถือ DW จนหมดอายุ จะมี 2 ทางเลือก ดังนี้

1. ขายคืนบนกระดาน

- คิดกำไรขาดทุนตามส่วนต่างราคา DW
- ไม่มีภาระภาษี
- สามารถขายคืน DW ได้ทุกวัน **แต่ไม่เกินวันซื้อขายวันสุดท้าย (Last Trading Day)**

2. ถือจนหมดอายุ

- ได้รับเงินสดส่วนต่าง ตามประกาศของโบรกเกอร์
- นักลงทุนจะได้รับเงินสดส่วนต่าง หลังจากวันซื้อขายวันสุดท้ายไปอีก 8 วันทำการ ผ่านช่องทางเดียวกับการได้รับเงินปันผล
- เงินสดส่วนต่างที่นักลงทุนได้รับ จะต้องนำไปรวมเป็นเงินได้ เพื่อคำนวณภาษีเงินได้ประจำปี



การคำนวณเงินสดส่วนต่าง

สูตรคำนวณเงินสดส่วนต่าง Call DW

(ราคาปิดหลักทรัพย์อ้างอิง - ราคาใช้สิทธิ) x อัตราใช้สิทธิ x จำนวนหน่วย DW

กำหนดให้ **Call DW** หุ้น A มีราคาใช้สิทธิ 10 บาท อัตราการใช้สิทธิ 5 : 1 (0.2)

นักลงทุนถือ **Call DW** หุ้น A จำนวน 1,000,000 หุ้น จนหมดอายุ

สมมติว่า หุ้น A มีราคาปิด ณ วันซื้อขายวันสุดท้าย **15 บาท**

นักลงทุนจะได้รับเงินสดส่วนต่าง $[(15-10) \times 0.2] \times 1,000,000 = 1,000,000$ บาท

ถ้าราคาหุ้นปิดต่ำกว่า 10 บาท มูลค่าเงินสดส่วนต่าง Call DW จะเป็น 0 บาท

สูตรเงินสดส่วนต่าง Put DW

(ราคาใช้สิทธิ - ราคาปิดหลักทรัพย์อ้างอิง) x อัตราใช้สิทธิ x จำนวนหน่วย DW

กำหนดให้ **Put DW** หุ้น A มีราคาใช้สิทธิ 10 บาท อัตราการใช้สิทธิ 5 : 1 (0.2)

นักลงทุนถือ **Put DW** หุ้น A จำนวน 1,000,000 หุ้น จนหมดอายุ

สมมติว่า หุ้น A มีราคาปิด ณ วันซื้อขายวันสุดท้าย 5 บาท

นักลงทุนจะได้รับเงินสดส่วนต่าง $[(10-5) \times 0.2] \times 1,000,000 = 1,000,000$ บาท

ถ้าราคาหุ้นปิดสูงกว่า 10 บาท มูลค่าเงินสดส่วนต่าง Put DW จะเป็น 0 บาท



DW กับ Corporate Action

สำหรับ DW ที่มีดัชนีเป็นหลักทรัพยอ้างอิง เช่น SET50 Index Futures DW

- **ผู้ออก DW** ไม่ปรับตัวคูณดัชนี และราคาใช้สิทธิ สำหรับ DW ที่อ้างอิงกับดัชนีหลักทรัพย

สำหรับ DW ที่มีหุ้นเป็นหลักทรัพยอ้างอิง

- **ผู้ถือ DW** ไม่มีสิทธิในฐานะผู้ถือหุ้นอ้างอิง เช่น ไม่มีสิทธิเข้าประชุมผู้ถือหุ้น และไม่ได้สิทธิในการรับเงินปันผล หรือ Corporate Action อื่นๆ

- **ผู้ออก DW** จะทำการปรับสิทธิ ใน Corporate Action ดังนี้

- (1) การเพิ่มทุน (Right Offering)
- (2) การจ่ายปันผลเป็นหุ้น (Share Dividend or Bonus Issue)
- (3) การจ่ายปันผลเป็นเงินสดทั้งปันผลปกติและปันผลพิเศษ (Cash Dividend)
- (4) การแตกพาร์หรือรวมพาร์หุ้น (Par Split or Reverse Par Split)
- (5) กรณีอื่นๆ เช่น การควบรวมกิจการ เป็นต้น



การปรับสิทธิ DW

DW ที่มีหุ้นเป็นหลักทรัพย์อ้างอิง **จะถูกปรับสิทธิ เพื่อไม่ให้ราคา DW**

ได้รับผลกระทบจาก Corporate Action

ทั้งนี้ ราคา DW อาจเปลี่ยนแปลง หากราคาหลักทรัพย์อ้างอิงเปลี่ยนแปลงต่างไปจากที่ประกาศไว้ใน Corporate Action

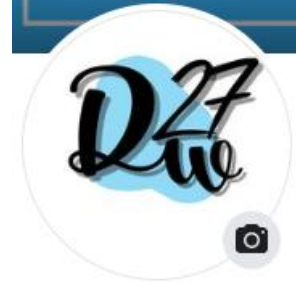
ตัวอย่าง การปรับสิทธิหากหุ้น PTT ขึ้น XD 1 บาท/หุ้น

	ราคาหุ้น PTT	Call DW	Put DW
ก่อนขึ้น XD	30 บาท	0.50 บาท	0.50 บาท
ณ วันขึ้น XD	29 บาท (-1 บาท) [ลดลงเท่ากับเงินปันผล]	0.50 บาท	0.50 บาท
	28 บาท (-2 บาท) [ลดลงมากกว่าเงินปันผล]	0.49 บาท	0.51 บาท

ช่องทางการติดต่อ DW27

Facebook: DW27

เข้ามากด Like ได้ที่



DW27

4.3 พัน ถูกใจ • ผู้ติดตาม 4.4 พัน คน

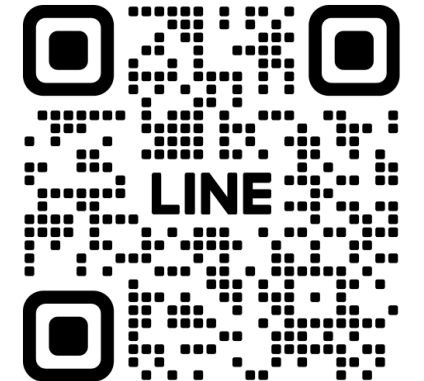


Line: @DW27

Add Line DW27



DW27



Tel: 02-088-9750, 9760